

Slides omkring Driftsresultat for økologiske heltids mælkeproducenter

De økologiske mælkeproducenter opnåede et driftsresultat på 287.000 kr. i 2011. Det er en moderat stigning i forhold til 2010 hvilket primært skyldes højere afregning på 24 øre modregnet en lidt større udgifter til finansiering.

Hent: Oversigt over produktionsøkonomi i økologisk mælkeproduktion pr. 10. oktober 2012 Der er indberettet 174 regnskaber for økologisk malkekvæg, der efterfølgende er vejet på til 263 bedrifter.

Regnskabsresultaterne viser, at de økologiske mælkeproducenters driftsresultat bliver bedre i 2011 end i 2010. Driftsresultatet er steget fra 162.000 kr. i 2010 til 287.000 kr. i 2011, svarende til en forbedring på 125.000 kr.

Forbedringen i driftsresultatet skyldes en fremgang i bruttoudbyttet fra kvæg på 511.000 kr. som følge af en stigning i mælkeprisen på 24 øre pr. kg. EKM fra 2010 til 2011. Derudover bidrager højere oksekødspriser positivt.

Det samlede bruttoudbytte steg 494.000 kr. Stykomkostningerne steg kun 163.000 kr., hvilket medførte en forbedring af dækningsbidraget på 331.000 kr. Dermed blev stigningen i dækningsbidraget omkring 67.000 kr.

lavere end konventionelles. De kontante kapacitetsomkostninger steg med ca.5 pct. svarende til 71.000 kr. Finansieringsomkostningerne steg med 93.000 kr. Nettoforpagtning steg 13.000 kr. Realiserede tab på finansielle aktiver steg med 28.000 kr. til gennemsnitligt 254.000 kr. i 2011.

Gennemsnittet dækker over, at få bedrifter har realiseret meget store tab på finansielle forretninger. Sorteres de 10 økologiske bedrifter fra med tab på finansielle forretninger på over en million kroner, reduceres det gennemsnitligt realiserede tab på finansielle forretninger til 55.000 kr.



Den Europæiske Union ved Den Europæiske Fond for Udvikling af Landdistrikter og Ministeriet for Fødevarer, Landbrug og Fiskeri har deltaget i finansieringen af projektet.

Promilleafgiftsfonden for landbrug

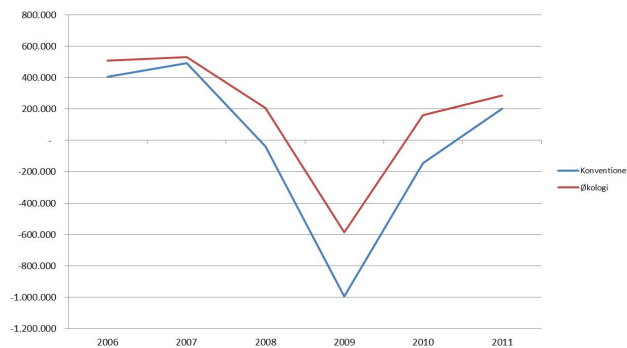
Finansieringsomkostningerne steg med ca.5 pct. svarende til 71.000 kr.

Nettoforpagtning steg 13.000 kr.

Realiserede tab på finansielle aktiver steg med 28.000 kr.

til gennemsnitligt 254.000 kr. i 2011.

Driftsresultat for heltids mælkeproducenter i perioden 2006-2011



Efter en periode med stor forskel på driftsresultatet for økologisk og konventionel mælkeproduktion på henholdsvis 240 tkr, 410 tkr. og 310 tkr. er forskellen i 2011 nede på 90 tkr. Hovedårsagen er at de økologiske mælkeproducenter i gennemsnit har realiseret 150 tkr mere end de konventionelle.

(klik på billedet for stor udgave).

Kilde: Økonomidatabasen, Videncentret for Landbrug.